

# Verbindliche Anmeldung

## Wandern und Besinnen in der Rhön

vom 8. bis 14. September 2024

Name

Vorname

Geburtsdatum

Straße/PLZ/Ort

E-Mail (optional)

Telefon/Mobil (optional)

Ich wünsche eine Unterbringung im Doppelzimmer  
mit \_\_\_\_\_

Name, Vorname

Ich bin damit einverstanden, dass meine Adressdaten an

die anderen Kursteilnehmer

den Gasthof Fuldaquelle in Obernhassen-Gersfeld  
weitergegeben werden.

Die Hinweise zum Datenschutz auf der Web-Site  
habe ich gelesen.

Ort/Datum

Unterschrift

**Mit der Überweisung der Teilnahmegebühr an die Seelsorge Außenstelle Donau-Ries ist die Anmeldung verbindlich. Die Abrechnung mit dem Hotel erfolgt direkt.**

**Bitte melden Sie sich bis zum 30. Mai 2024 an!**

## Kosten in zwei Teilen

### 1. Teilnahmegebühr

ab 14 Teilnehmer/innen: 99 Euro

ab 12 Teilnehmer/innen: 115 Euro

ab 10 Teilnehmer/innen: 135 Euro

#### Darin sind enthalten:

- 5 Wandertage mit geistlicher Begleitung und Leitung zum Thema „Damit Ihr Hoffnung habt“
- Geistliches Programm, Impulse mit Begleittexten
- Vor- und Nachtreffen in Dillingen

**Mit der Überweisung der Teilnahmegebühr an die Seelsorge Außenstelle Donau-Ries wird die Anmeldung verbindlich.**

#### Bankverbindung:

Bistum Augsburg HA II Seelsorge Außenstelle Donau-Ries  
Sparkasse Donauwörth IBAN: DE71 7225 0160 0190 4190 51  
BIC: BYLADEM1DON

### 2. Verpflegungs- und Übernachtungskosten

433,50 € im DZ - 463,50 € im EZ

#### Darin sind enthalten:

- 6 Übernachtungen im Doppel- bzw. Einzelzimmer mit Dusche/WC und TV
- 6 mal Verwöhn-Frühstück
- 6 mal dreigängiges Schlemmermenü

**Die Rechnungsstellung für Hotelkosten erfolgt durch Genussgasthof Fuldaquelle & Berghof Wasserkuppe**

Obernhausen 4-5, 36129 Gersfeld

Internet: [www.fuldaquelle.com](http://www.fuldaquelle.com)

#### Stornogegebühren beim Genussgasthof

Buchungen können kostenlos bis 6 Wochen vor der Anreise storniert und abgeändert werden, dann werden berechnet:

- 6 Wochen vor der Anreise 50% des Gesamtbetrags

- 2 Wochen vor der Anreise 80% des Gesamtbetrags

- 1 Woche vor der Anreise 90% des Gesamtbetrags

- Nichtanreisen 100% des Gesamtbetrags

Der Abschluss einer Reiserücktrittskostenversicherung sowie einer Versicherung zur Deckung der Rückführungskosten bei Unfall oder Krankheit wird empfohlen.

#### Hinweis

Kosten für An- und Abreise, Brotzeiten und Getränke sind in den o.g. nicht enthalten.

„Damit Ihr Hoffnung habt!“

Wandern und Besinnen  
in der Rhön,  
im „Land der offenen Fernen“

vom 8. September 2024

bis 14. September 2024



BISTUM AUGSBURG

HA II Seelsorge Aussenstelle Donau-Ries



Im Land „der offenen Fernen“ können Sie klare Sternennächte, Wälder, Streuobstwiesen, Heckenstreifen, Ackerland, Dörfer und immer wieder bunte Wiesen erleben. Unterwegs sein, den Kopf frei bekommen, entspannen und in atemberaubender Natur die Gedanken schweifen lassen – das ist in der Rhön möglich so gut wie nirgendwo sonst. Wandern in der Rhön ist ein unvergessliches Erlebnis. Weitblicke über viele Kuppen und immer wieder eine faszinierende und traumhafte Natur.

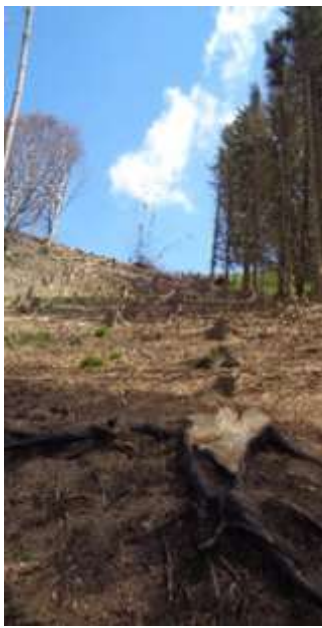
Am Fuße der Wasserkuppe liegt der Genussgasthof Fuldaquelle. Hier ist für die Wandertage unser Quartier von dem aus wir unsere Wanderungen starten werden.

### Geistliche Impulse

Jeden Morgen sind Sie auf dem Weg zu einem Morgen Gebet eingeladen. Unterwegs regen geistliche Impulse zum Nachdenken in Stille und zum Erzählen an.

### Geistliche Begleitung

Die Reiseleitung und geistliche Begleitung liegt bei Anemarie Grätsch, Gundelfingen, ausgebildete Geistliche Begleiterin, Gestaltpädagogin und Meditationsanleiterin. Judith Schmid ist als Wanderbegleiterin für Sie dabei.



### Wanderungen

Es sind jeden Tag zwischen 200 und 500 Höhenmeter zu bewältigen. Es ist somit eine gute Kondition hilfreich, um mehrere Stunden auf Wanderpfaden zu gehen.

Wir werden immer wieder angemessene Pausen machen.

Das Mittagessen werden wir aus dem Rucksack gemeinsam einnehmen. Sie brauchen daher einen kleineren Rucksack. Wir gehen auch bei zweifelhaftem Wetter. Neben Bergschuhen und Trinkflasche sollten Sie Wanderbekleidung und Regenschutz dabei haben.

### Angedachte Touren:

- ⇒ Von Obernhausen nach Gersfeld, dort Schlosspark, Wildgehege, Einkehr, Weg zurück nach Obernhausen – ca. 8 km
- ⇒ Von der Wasserkuppe zum Guckaisee, über Pferdskopf zurück nach Obernhausen - ca. 14 km
- ⇒ Mit dem Bus nach Abtsroda. Wanderung zur Milseburg und zurück nach Abtsroda – ca. 14 – 17 km
- ⇒ Zu Fuldaquelle und durch das rote Moor – ca. 12 km
- ⇒ Zum Schwarzen Moor und nach Fladungen – ca. 14 km
- ⇒ Hüfeld und Point Alph über den Rasdorfer Berg nach Geisa – ca. 15 km

**Das Programm und die angedachten Touren können sich je nach Wetterlage ändern.**

### Unterbringung und Verpflegung

Im Gasthof Fuldaquelle & Berghof Wasserkuppe, der am Fuße der Wasserkuppe liegt, werden wir mit einem üppigen Frühstück verwöhnt. Am Abend serviert uns der Chef des Hauses ein dreigängiges Schlemmermenü.

### Gruppe

Wir sind etwa 15 Personen inklusive Leitung. Um einander kennen zu lernen und offene Fragen zu klären, findet vor den Sommerferien ein Treffen statt. Dazu werden Sie schriftlich eingeladen.

### An- und Abreise in Eigenregie

Um eine eventuell gemeinsame Anreise am Sonntag, den 8. September 2024 mit der Bahn zu planen, sprechen Sie sich bitte beim Vortreffen ab. Zugfahrmöglichkeiten gibt es ab Donauwörth nach Gersfeld, einem kleinen Kurort. Danach können Sie mit dem Bus weiter fahren nach Obernhausen zum Genussgasthof „Fuldaquelle“. Die Rückreise am 14. September erfolgt wie die Anreise.

### Anmeldung und nähere Infos



### Seelsorge Außenstelle Donau-Ries

Heilig-Kreuz-Str. 19  
86609 Donauwörth  
Tel.: 0906/70628-70

E-Mail: [bsa-don@bistum-augsburg.de](mailto:bsa-don@bistum-augsburg.de)



website: [bistum-augsburg.de/bsa-don](http://bistum-augsburg.de/bsa-don)

